

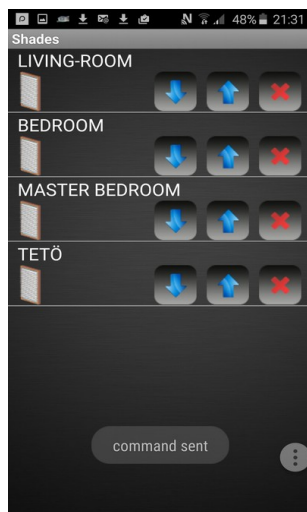
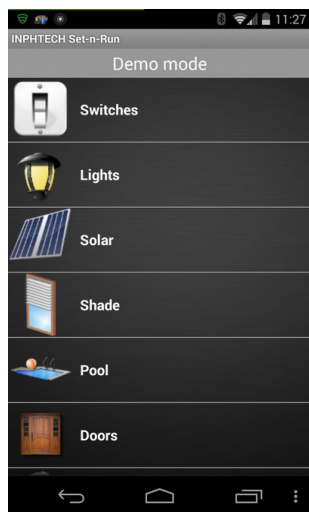
# BC-310

## Rádiós árnyékolásvezérlő

A BC-310 Rádiós árnyékolásvezérlő az iGondnok házautomatizálási rendszer része. Az eszköz a motoros redőnyök, és-vagy egyéb, motoros árnyékolók intelligens vezérlésére szolgál. A vezérlést rádiós parancsok hatására a motor áramköreinek kapcsolásával végzi. A motor működése közben figyeli annak paramétereit, és szükség esetén beavatkozik. Automatikus üzemmód is beállítható.

A BC-310 Rádiós árnyékolásvezérlő az iGondnok házautomatizálási rendszer **végrehajtó eszköz** kategóriájában helyezkedik el. Ha a házautomatizálási rendszerben kívánjuk alkalmazni az eszközt, az egyedi azonosítója (ID-je) segítségével regisztrálni kell azt az távfelügyelet webes felületén vagy az iGondnok okostelefonos applikációban.

A vezérlés rádiós úton történik. A BC-310 Rádiós árnyékolásvezérlő rádiós kapcsolatban állhat az RL-500 Átjáróval, a BR-100 rádiós távkapcsolóval, és a WP-109 fali kapcsolóval. Ezek a vezérlő eszközök egy vagy több BC-310 készüléket tudnak vezérelni egy időben. Az RL-500 Átjáró segítségével az internetes szolgáltatásból vagy az iGondnok okostelefonos applikációból lehet vezérelni.



Az app Android platformra „Inphitech”, Apple platformra „MyButler” néven érhető el.

Minden BC-310 Rádiós árnyékolásvezérlőnek egyedi a rádiós azonosítója, fel van tüntetve a készülék házában. Ezt az azonosítót kell megadnunk, ha vezérelni kívánjuk a redőnyt az internetről vagy okostelefonról. A vezérlés történhet direkt címmel és betanítással. (Direkt címzés: a BC-310 eszköz azonosítójával meg

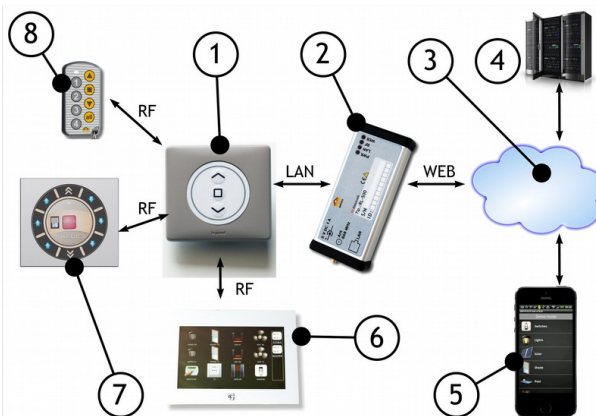
Mivel a készülékek rádiós úton vezérelhetők, a vezérlőeszköznek a rádiós **hatósugárban** kell lennie. Ez erősen változhat a helyi körülményektől függően. Az eszközök kis teljesítményűek, az áthidaló távolságot az **RP-100 Átjátszó** segítségével lehet növelni. A rádiós parancsok nagyon rövidek, így egy helyen sok eszköz alkalmazható.



iGondnok



### Az iGondnok rendszer



- 1 BC-310 Rádiós árnyékolásvezérlő
- 2 RL-500 átjáró („gateway”)
- 3 Internetkapcsolat (helyi elérési pont internetkapcsolattal)
- 4 az iGondnok szolgáltatás szervere
- 5 Okostelefonos vezérlési lehetőség
- 6 TP-112 Érintőpanel
- 7 Távvezérlő, például WP-109 rádiós, fali távkapcsoló
- 8 Távvezérlő, például PR-100 rádiós távkapcsoló

kell egyeznie címzett azonosítóval, csak azt a parancsot hajtja végre a készülék. Betanítás: A BC-310 vezérlő megtanulja a távvezérlő eszköz - PR-100 távkapcsoló vagy WP-109 fali távkapcsoló - rádiós azonosítóját. Ezután a betanult eszközökkel lehet vezérelni az adott eszközt. Kézi tanítás: a Stop gombot 10 mp-ig

A rádiós kapcsolat **kétirányú**. A távkapcsoló eszköz parancsának végrehajtását nyugtázza vezérlő eszköz. Így a parancsküldő eszközön látható, hogy a vezérlőeszköz vette-e a parancsot. Ha a nyugta nem érkezik meg, a távkapcsoló újra kiküldi a parancsot. Ez akkor fordulhat elő, ha a vezérlő eszköz éppen valamelyik másik eszközzel kommunikált a parancs pillanatában.

# BC-310



iGondnok

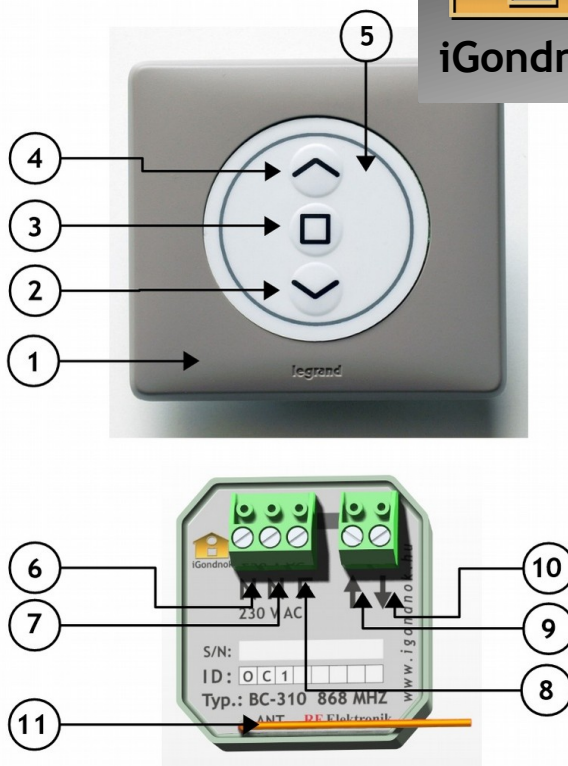
## Rádiós árnyékolásvezérlő

nyomva kell tartani, amíg a LED sűrűn nem villog. Ezután a hozzátanítani kívánt eszköz megfelelő gombját meg kell nyomni. Ha egy távvezérlőt (például PR-100 távkapcsolót) több BC-310 Rádiós árnyékolásvezérlőhöz tanítunk hozzá, akkor csoportokat hozhatunk létre, amelyeket egyszerre lehet vezérelni.

A működtető parancs lehet: • *felfelé indul*; • *lefelé indul*; • *állj*. Automatikus működésre is programozható: • *időzített*; • *világosban fel, sötétben le*; *stb.* módokat lehet beállítani. A környezeti változásokra megfelelő késleltetéssel reagál a rendszer.

### Specifikáció

Táplálás	
Hálózati feszültség	90-230 V AC
Áramfelvétel, nyugalmi	0,6 mA
Áramfelvétel, aktív	1,5 mA
Belső biztosító	T 500 mA
Átütési szilárdság	2 kV AC
Környezet	
Működési hőmérséklet	-15C-+55 °C
Tárolási hőmérséklet	-20C-+60 °C
Relatív páratartalom	90%
Környezetállóság	IP44 (beltéri)
Méretek	
Befoglaló méretek	49x52x21 mm
Kivezetés	sorkapocs
Terhelhetőség	
Motor kimenetek	max. 2 A AC
Kapcsoló kimenetek	max. 2 A AC
Rádiófrekvenciás egység	
Frekvenciasáv	SRD 868 MHz
Kimenő teljesítmény	ERP < 10 mW
Antenna	állandó, beépített
Megfelelőség	EN 300-220
Automatika	
Motor áramának méréshatára	100 mA - max. 4 A AC
Motor indulási tranziens	2 sec.
Motor túláram-érzékelés	25%
Motor túlterhelési ideje	1 sec.
Motor maximális működési ideje	max. 2 min.
Működési idő túllépése	25%
Betanítás	rádiós
Üzem mód-beállítás	rádiós



- 1 Villanykapcsoló-előlap; választékból tetszés szerint választható
- 2 Lefelé indító gomb
- 3 Stop (tanító) gomb
- 4 Felfelé indító gomb
- 5 Üzem mód jelző LED. Normál üzemmódban lassan, tanítás alatt gyorsabban villog.
- 6 Nulla kimenet a redőny felé
- 7 Nulla kimenet a hálózat felé
- 8 Fázis bemenet: a hálózati feszültség bevezetésére szolgál.
- 9 Felfelé fázis kimenet : motor részére kimenet.
- 10 Lefelé fázis kimenet: motor részére kimenet.
- 11 Antenna: a rádió beépített  $\lambda/4$  antennája

### Az árnyékolásvezérlő bekötése

