



## Rádiós fűtésvezérlő

Az FC-204 Rádiós fűtésvezérlő az iGondnok házautomatizálási rendszer része. Az eszköz az IT-200 termosztátok jeleit veszi, és a jeleknek megfelelően kapcsolja a kimeneteket. Működés közben figyeli a WS-100 külső hőmérő jelét, és annak megfelelően vezérlő jelet ad a kazánnak.

Az FC-204 Rádiós fűtésvezérlő eszköz 4 db IT-200 termosztát jeleit tudja feldolgozni. Minden termosztáthoz tartozik egy kapcsolható kimenet. Ha a termosztát beállított és mért hőmérséklet értéke eltér, a kimenet kapcsol. Ha az eltérés nagyobb mint 1 °C, akkor a kimenet folyamatosan be van kapcsolva. Ha az eltérés kisebb mint 1 °C, akkor a kimenet az eltérés arányában szakaszosan be ki kapcsol. Rádiós úton elküldi, hogy éppen melyik kimenet van bekapcsolva.

Ha alkalmazunk WS-100 külső hőmérőt, akkor az általa szolgáltatott jeleknek megfelelően változik a kazánt vezérlő kimenet értéke. Ha külső hőmérséklet-érzékelőket alkalmazunk, akkor méri az előremenő és visszatérő vezetékben lévő hőmérsékletet.

Lehetőség szerint egy elosztó dobozban helyezzük el a készüléket. A bekötésnél először a gyengeáramú részeket, majd a kimeneteket, és végül a hálózatot kössük be. A hőmérséklet-érzékelők vezetéke max. 10 m hosszú lehet.

A kimenetekre beköthetünk keringető szivattyúkat, vagy mágnés- illetve termoszelepeket.

Az IT-200 termosztátoktól jövő jeleket az alapkijelzőn láthatjuk. Itt a megfelelő zónához termosztát által kiadott kapcsolójelet, és a rádiós kapcsolatok állapotait láthatjuk.



Ha a rádiós kapcsolat megszakad valamelyik IT-200 termosztáttal, a rádiós kapcsolat száma 0-ra vált, és egy hangjelzés szólal meg. (A hangjelzést az Enter ↵ gombbal lehet kikapcsolni.) A kijelzőn látható, melyik eszközzel szakadt meg a kapcsolat.

Az FC-204 Rádiós fűtésvezérlő a korábban vett értékeket tárolva egy átlagot képez, és a rádiós kapcsolat esetleges megszakadásakor egy virtuális szabályzást

Mivel a készülékek rádiós úton vezérelhetők, a vezérlőeszköznek a rádiós **hatósugárban** kell lennie. Ez erősen változhat a helyi körülményektől függően. Az eszközök kis teljesítményűek, az áthidalt távolságot az **RP-100 Átjátszó** segítségével lehet növelni. A rádiós parancsok nagyon rövidek, így egy helyen sok eszköz alkalmazható.



végez. Szükség esetén manuálisan is be-ki lehet kapcsolni bármely kimenetet a kurzor billentyűkkel. De ha az adott termosztáttól érkezik jel, akkor ez a manuális beállítást felül fogja írni.

Amikor a beállított és mért hőmérséklet különbsége kevesebb mint 1 °C, akkor a kijelzőn megjelenik egy arányossági szám, amely a bekapcsolási arányt mutatja. Ez a szám annál kisebb, minél kisebb az eltérés a beállított és a mért érték között.

A kurzorbillentyűkkel egy másodlagos képernyőt is be tudunk kapcsolni, amelyen a hőmérsékletmérők értékeit láthatjuk. Ez a képernyő egy idő után automatikusan átvált a fő képernyőre.

A külső hőmérő értékének arányában a 0-10 V-os kimenet értéke változik voltonként. A hidegebb értékeknél nagyobb, a melegeknél kisebb.

Az eszközöket a „Setup” képernyőn tudjuk beállítani. Az eszközök dobozán található azonosító (ID) utolsó 5 karakterét kell beírni a képernyőn a kurzor gombok segítségével. Csatornánként haladhatunk, a külső hőmérsékletmérő van az utolsó helyen. Ahova nem írtunk be azonosítót, ott a kijelzőn egy vízszintes csík látható.

Visszalépéskor a beállított értékek beíródnak a memóriába.

A rádiós kapcsolat **kétirányú**. A távkapcsoló eszköz parancsának végrehajtását nyugtázza vezérlő eszköz. Így a parancsküldő eszközön látható, hogy a vezérlőeszköz vette-e a parancsot. Ha a nyugta nem érkezik meg, a távkapcsoló újra elküldi a parancsot. Ez akkor fordulhat elő, ha a vezérlő eszköz éppen valamelyik másik eszközzel kommunikált a parancs pillanatában.

# FC-204

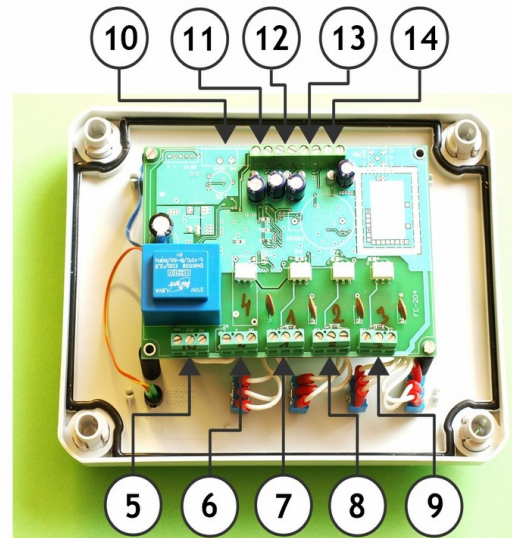
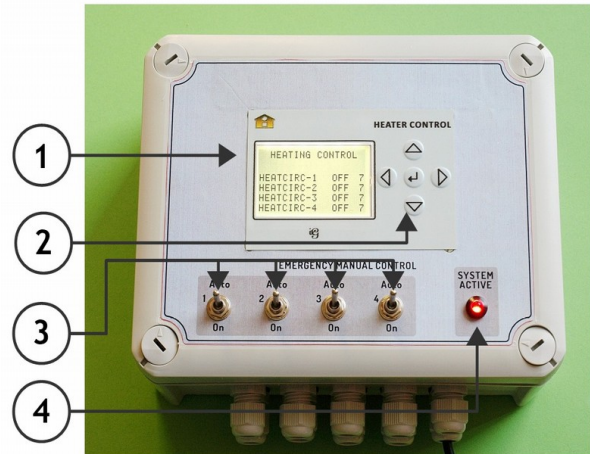


iGondnok

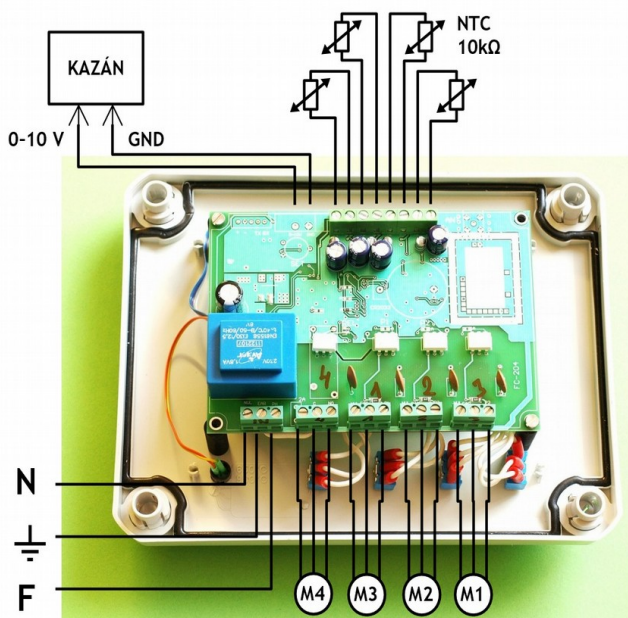
## Rádiós fűtésvezérlő

Műszaki adatok	
Hálózati feszültség	180-240 V AC
Áramfelvétel	2,5 mA
Belső biztosító	T 500 mA
Átütési szilárdság	2 kV AC
Működési hőmérséklet	-15 °C - +65 °C
Tárolási hőmérséklet	-20 °C - +70 °C
Relatív páratartalom	90%
Környezetállóság	IP56 kültéri
Befoglaló méretek	195×150×85 mm
Felerősítés	csavarozással
Kontaktusok száma	4 db
Kontaktus típusa	TRIAC
Kontaktus terhelése (ohmos terhelés esetén)	max. 2 A
Kimeneti feszültség	180-240 V AC
Kimenet feszültsége	0-10 V
Kimenet terhelhetősége	max. 10mA
Bemenetek száma	4 db
Érzékelő típusa	NTC 10 kohm
Mért érték pontossága	+/- 2.5C
Frekvencia sáv	SRD 868 MHz
Antenna	állandó, beépített
Megfelelőség	EN 300-220

### Kivezetések és kijelzők



### Az FC-204 Rádiós fűtésvezérlő bekötése



- 1 Kijelző
- 2 Navigációs gombok
- 3 Szivattyúkapcsolók
- 4 Üzemállapot-jelző
- 5 Hálózati bemenet
- 6 4. csatorna kimenete
- 7 3. csatorna kimenete
- 8 2. csatorna kimenete
- 9 1. csatorna kimenete
- 10 0-10 V kimenet
- 11 Radiátor előremenő hőmérséklet-érzékelő bemenet
- 12 Radiátor visszatérő hőmérséklet-érzékelő bemenet
- 13 Padló előremenő hőmérséklet-érzékelő bemenet
- 14 Padló visszatérő hőmérséklet-érzékelő bemenet